

. EINBAUANLEITUNG . INSTRUCTION

litecinnovations®

carDNA LED Rückleuchten Opel Astra J 5trg.
carDNA LED taillights Opel Astra J 5trg.

**Wichtig! Vor dem Einbau
Zündung ausschalten und den
Zündschlüssel abziehen!**

*Important!! Prior to installation, please
ignition off and remove the ignition key!*

Dieses Werkzeug benötigen Sie zum Einbau: /
These tools must be used:

Steckschlüssel M10 / pin type socket
wrench M10
oder Kreuzschlitzschraubendreher /
or
Montagehebel / plastic lever
flachen Schraubendreher / flat Screwdriver



Dies ist eine Installationshilfe. Wenn Sie es sich nicht zutrauen unsere Produkte selbst einzubauen, dann suchen Sie bitte eine Fachwerkstatt auf, um mögliche Schäden am Produkt und Ihrem Fahrzeug zu vermeiden.

Öffnen Sie die Heckklappe des Fahrzeugs. / Open the trunk of the car.

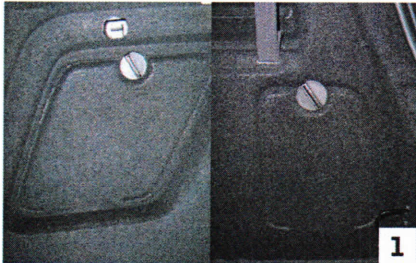


Bild 1 Öffnen Sie die Serviceklappe links und rechts im Kofferraum.
/ Open the service caps on the left and the right side of the trunk.

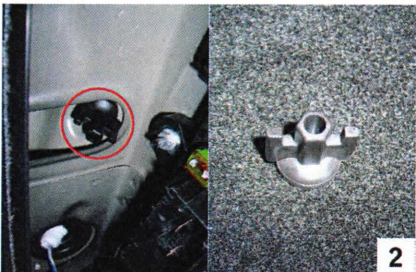


Bild 2 Lösen und entfernen Sie mit einem flachen Schraubendreher die Befestigungsmuttern der äußeren Heckleuchte.
Turn out the mounting nuts of the external taillight with a flat screwdriver.



Bild 3 Ziehen Sie die Rückleuchte vorsichtig nach hinten aus der Karosserie heraus, beachten Sie dabei bitte die seitlichen Haltepunkte. / Pull out the taillight carefully of the car body, please take extra care for the 2 holders on the side.

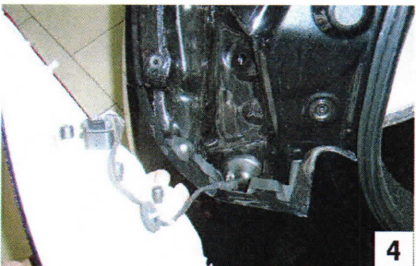


Bild 4 Entnehmen Sie die Leuchte nach hinten. / Disconnect the connector through press the locking.

EINBAUANLEITUNG INSTRUCTION

litecinnovations®

carDNA LED Rückleuchten Opel Astra J 5trg.

carDNA LED taillights Opel Astra J 5trg.



Bild 5

Stecker an der Originalrückleuchte durch Drücken der Verriegelung entfernen.

Push the locking nose in the connector and disconnect the connector of the original taillight.

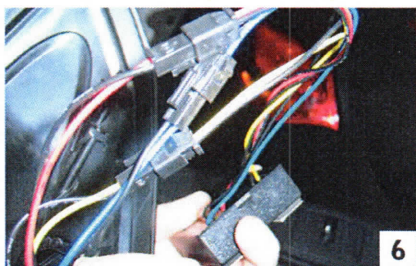


Bild 6

Lösen Sie die 3 Steckverbindungen der Controlbox vom Außen- teil. / Build out the control boxes of the outside parts (3 holders)

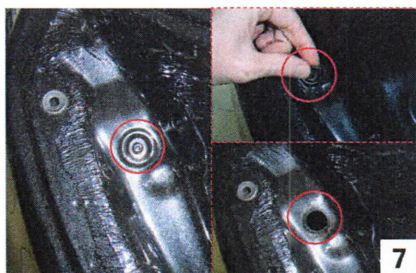


Bild 7

Entfernen Sie die Gummitülle aus der Karosse zur Durchfüh- rung der Leitungen der Controlbox und verlegen Sie diese in den Innenraum. / Remove the rubber pad out of the car body and lay them through the cable in the car.

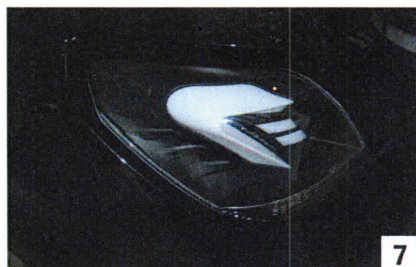


Bild 7

Setzen Sie nun die neue Leuchte in die Karosse ein.

Jetzt schließen Sie die Steckverbindungen am Kabelbaum des Fahrzeuges an, verbinden 3 Stecker der Controlbox und kleben diese an die Controlbox fest. / Build in the new taillight in the car body and connect the connectors of the car with the connectors of the taillight and connect the control box and stick these on the control box.

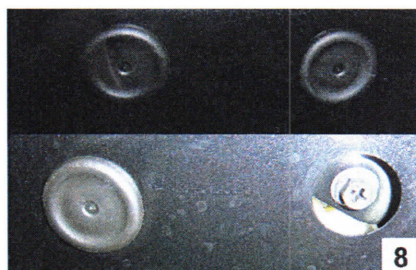


Bild 8

Entfernen Sie die Gummiabdeckungen an der Heckklappe. / Remove the rubber pad on the tailgate.



Bild 9

Öffnen Sie die Serviceklappen an der Heckklappe. / Open the service caps on the tailgate.

EINBAUANLEITUNG INSTRUCTION

litecinnovations®

carDNA LED Rückleuchten Opel Astra J 5trg.

carDNA LED taillights Opel Astra J 5trg.

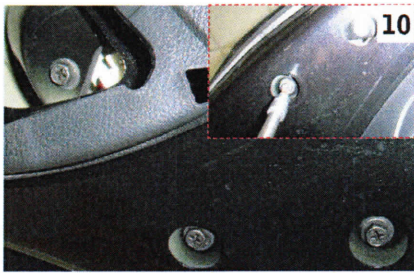


Bild 10

Lösen und entfernen Sie die 3 Befestigungsschrauben M10.
/ Build out the 3 screws on the trunk piece and take out the taillight.



Bild 11

Entnehmen Sie das Innenteil nach außen. / Remove the inner part.



Bild 12

Entfernen Sie durch Entriegeln der Spange den Stecker des Innenteils. / Build out the clip on the connector and disconnect it.

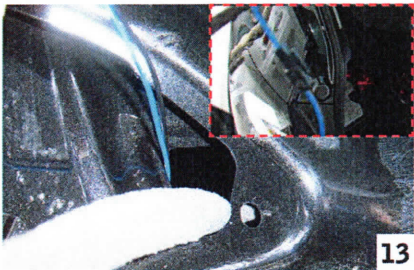


Bild 13

Entfernen Sie die Controlbox des neuen Innenteils und führen Sie die Leitung durch die Heckklappe nach Innen. / Remove the control box of the new trunk piece and lay in the wires in the tailgate.



Bauen Sie das Innenteil in umgekehrter Reihenfolge wieder ein. / Build in the taillight in the same way you build it out.

Verbinden Sie nun noch die Leitungen der Controlbox und des Fahrzeuges mit denen der Leuchte. / Connect the connectors of the control box and of the car to the connectors of the taillight.

Führen Sie immer einen Funktionstest vor der ersten Fahrt durch!

Always perform a functional test before the first run through!

Fertig! litec wünscht gute Fahrt!

Ready! litec wishes a safe journey!

