

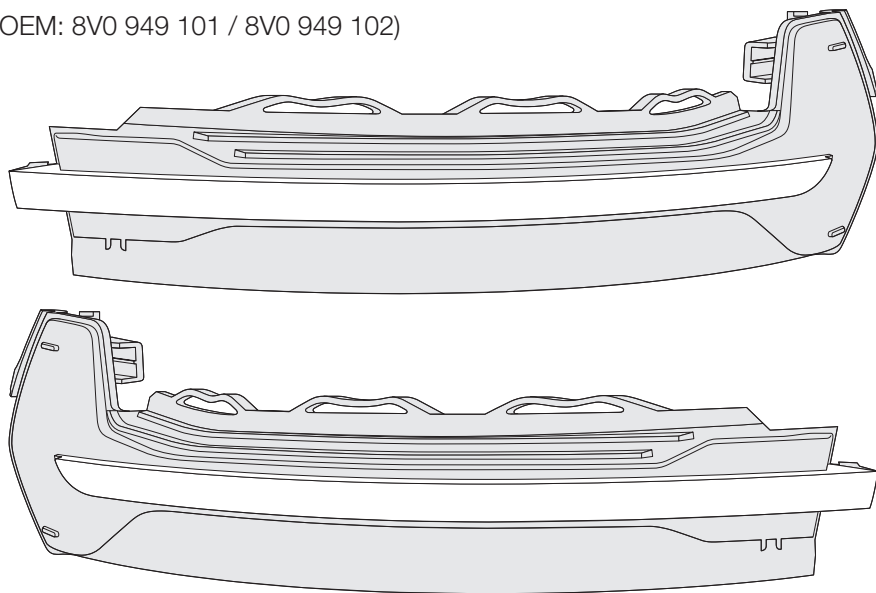
LEDDriving® DYNAMIC MIRROR INDICATOR

Audi A3 8V (08/2012-)
WHITE | BLACK

LEDDMI 8V0 WT S

LEDDMI 8V0 BK S

(-> OEM: 8V0 949 101 / 8V0 949 102)



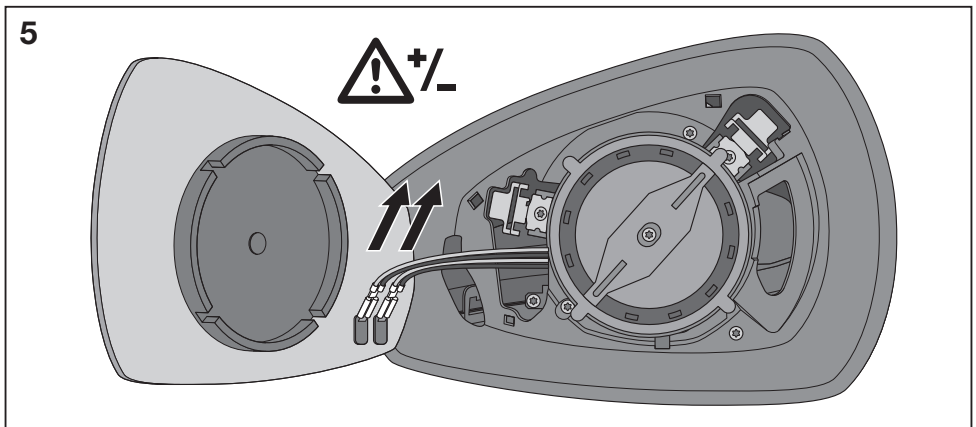
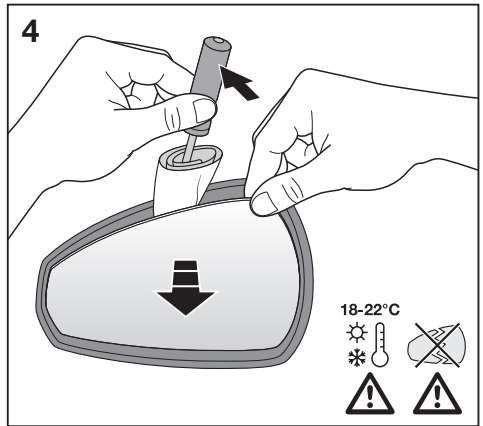
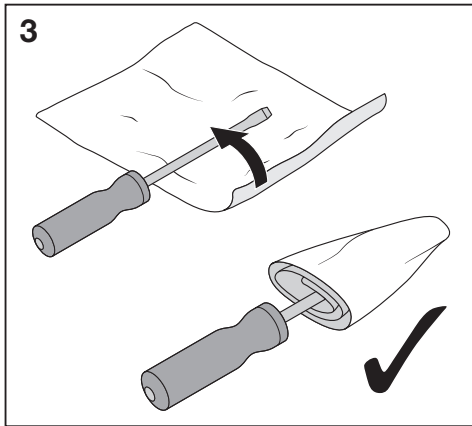
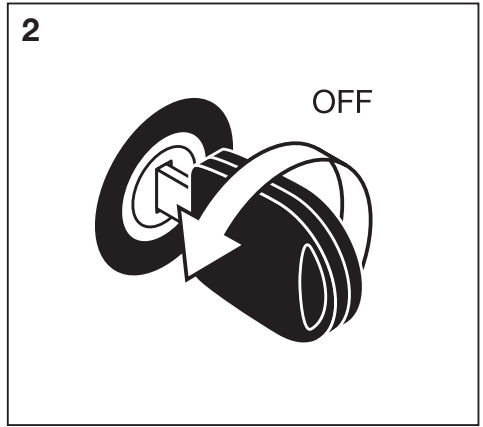
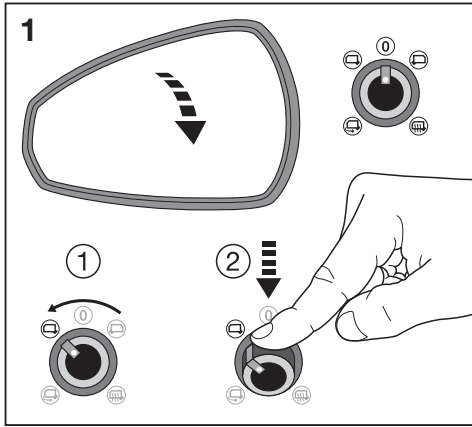
5 YEAR
OSRAM
GUARANTEE*

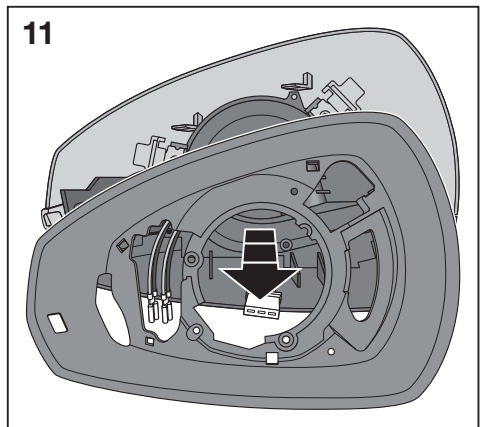
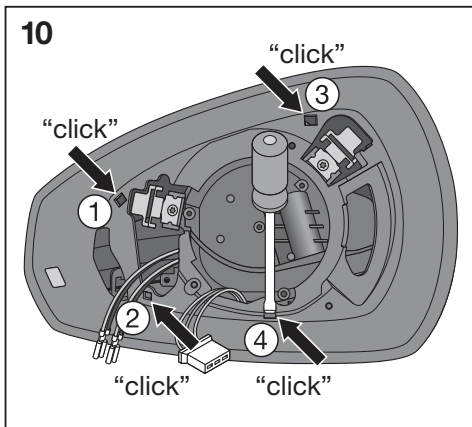
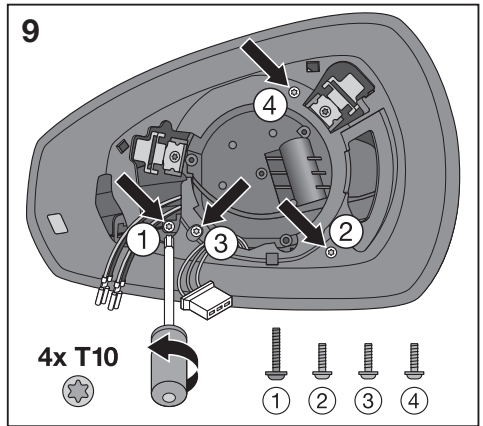
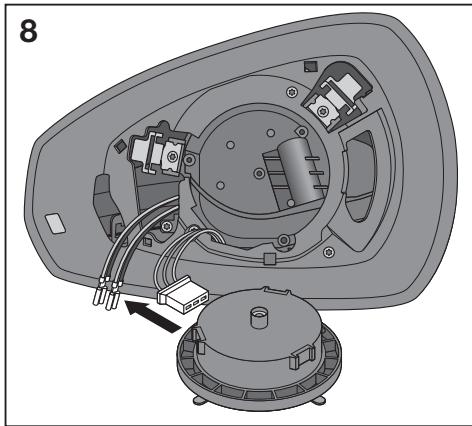
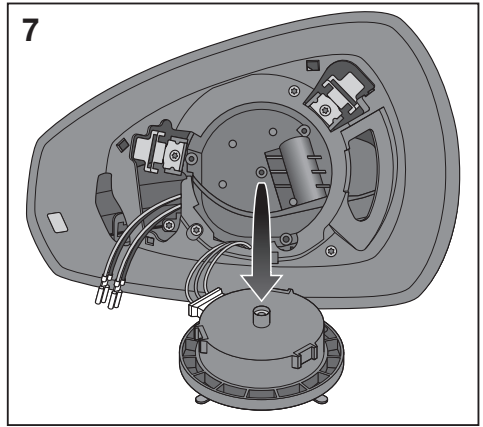
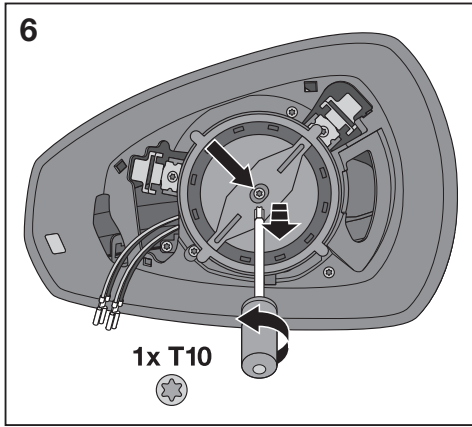
Installation video: **

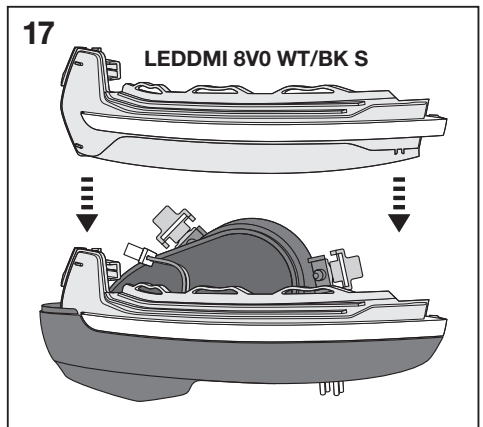
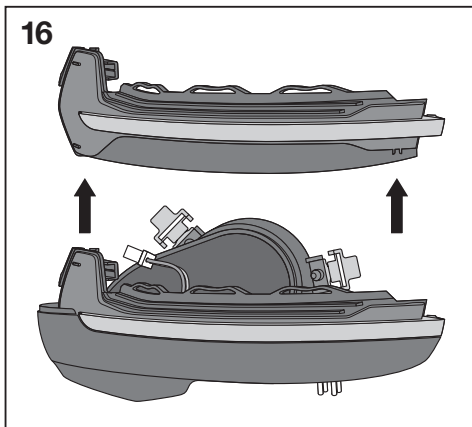
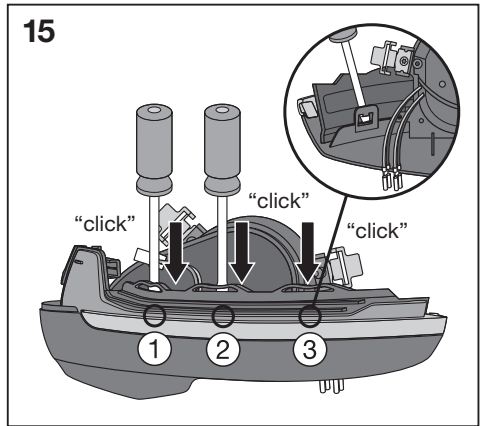
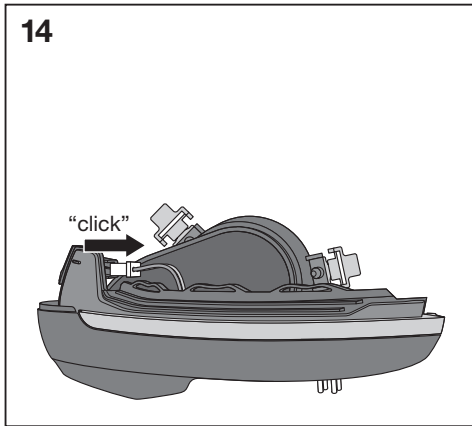
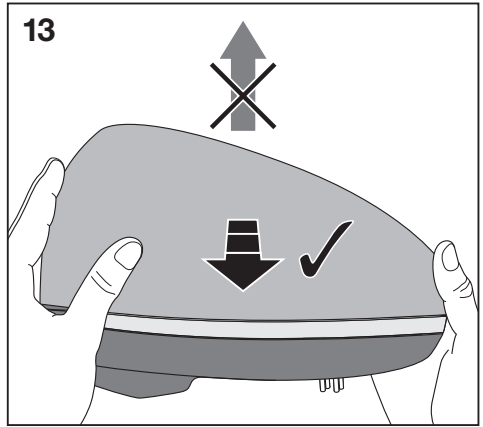
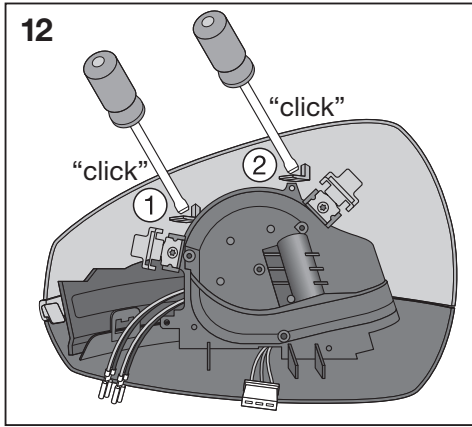


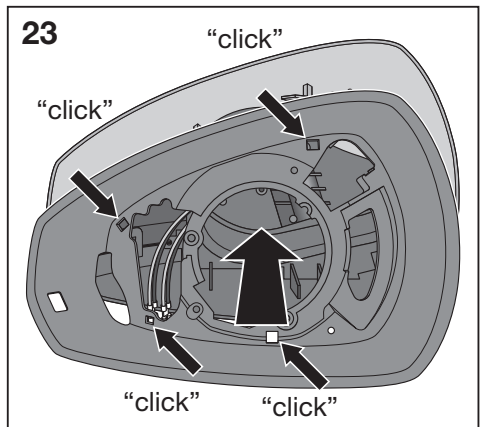
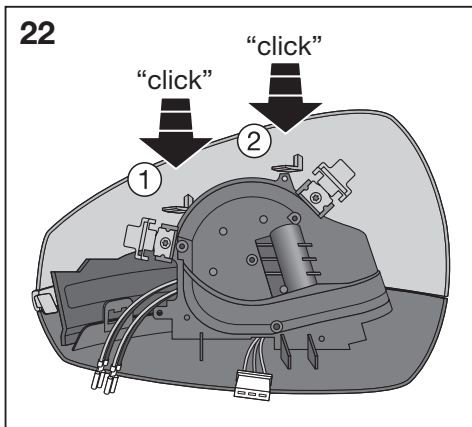
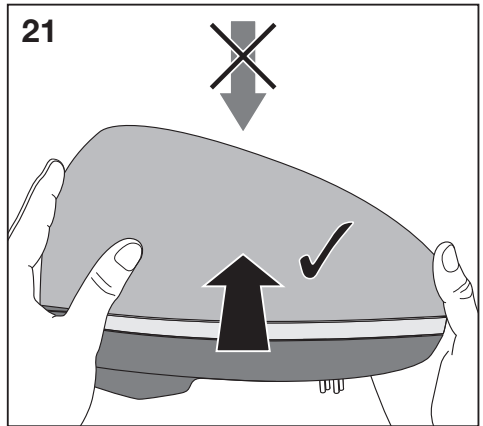
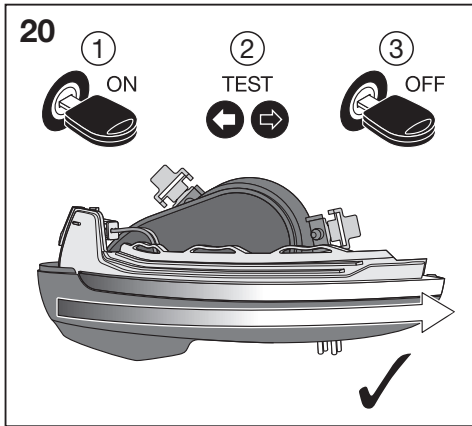
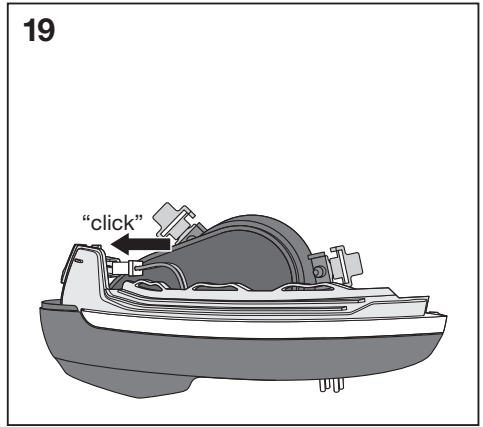
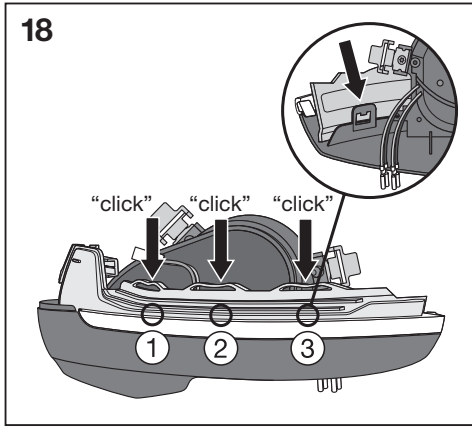
<http://www.osram.com/ledrivingdmi>

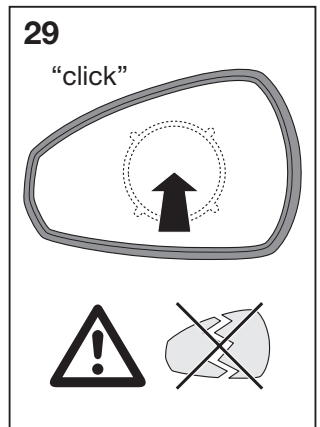
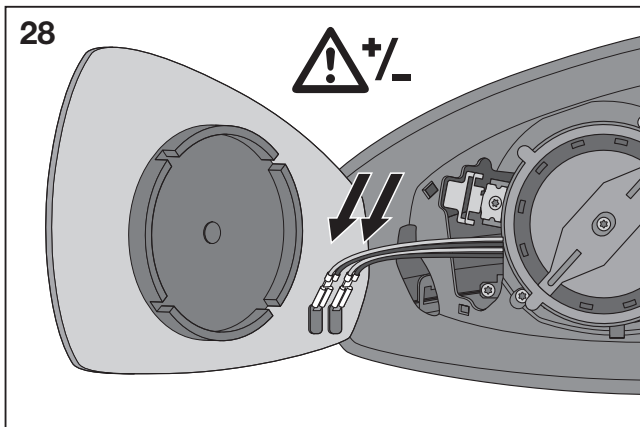
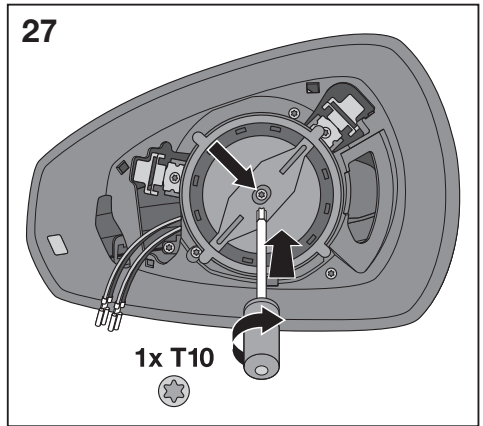
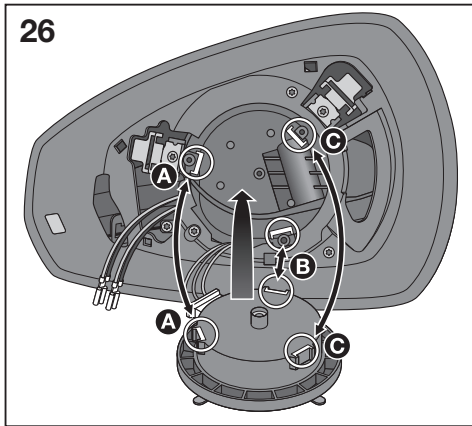
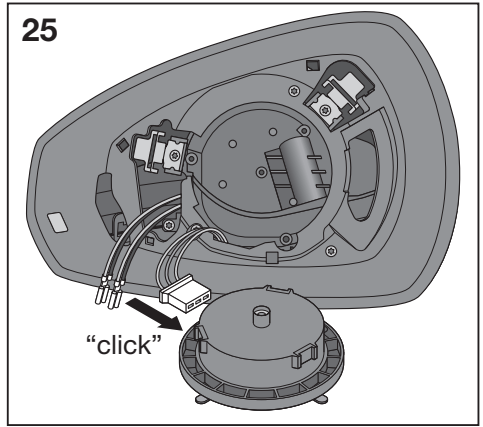
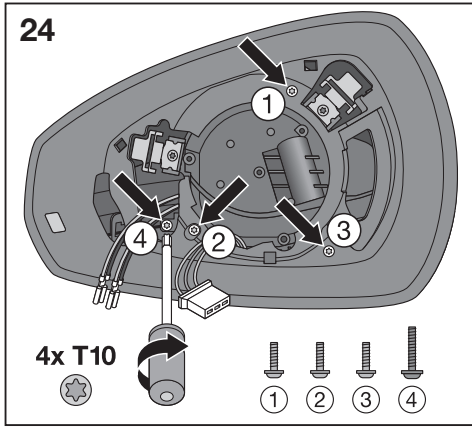
OSRAM











LEDiving® DYNAMIC MIRROR INDICATOR

Ⓔ For questions regarding maintenance or technical problems, please contact OSRAM customer service via automotive-service@osram.com.

*Product replacement for product fault when used in non-commercial applications.

**Installation video

Ⓕ Wenden Sie sich bei Fragen zur Wartung oder bei technischen Problemen bitte an den OSRAM Kundendienst, den Sie unter automotive-service@osram.com erreichen.

*Produktersatz für Produktfehler bei nicht gewerblichem Gebrauch.

**Installationsvideo

Ⓖ Pour toute question relative à l'entretien du produit ou tout problème technique, veuillez contacter le service clients OSRAM en écrivant à automotive-service@osram.com.

*Remplacement du produit défectueux utilisé à des fins non commerciales.

**Vidéo d'installation

Ⓘ Per domanda sulla manutenzione o problemi tecnici contattare il servizio clienti OSRAM all'indirizzo automotive-service@osram.com

*Sostituzione del prodotto difettoso in caso di utilizzo non professionale.

**Video di installazione

Ⓔ Si tuviera algún problema técnico o alguna consulta sobre el mantenimiento póngase en contacto con el servicio de atención al cliente OSRAM a través de automotive-service@osram.com.

*Sustitución del producto defectuoso en caso de uso no comercial.

**Video de instalación

Ⓖ Em caso de questões relacionadas com a manutenção ou problemas técnicos, entre em contacto com a assistência técnica OSRAM, automotive-service@osram.com.

*Substituição para produto com falha quando usado em aplicações não comerciais.

**Video de instalação

Ⓔ Για ερωτήσεις σχετικά με τη συντήρηση και για τεχνικά προβλήματα, επικοινωνήστε με την εξυπηρέτηση πελατών της OSRAM στη διεύθυνση automotive-service@osram.com.

*Ανταλλακτικό για χρήση σε περίπτωση βλάβης από μη εμπορική χρήση.

**Εγκατάσταση βίντεο

Ⓖ Voor vragen over onderhoud of technische problemen kunt u contact opnemen met de klantenservice van OSRAM via automotive-service@osram.com.

*Vervanging van product vanwege defect bij product bij niet-industrieel gebruik.

**Installatievideo

Ⓔ Om du har frågor om underhåll eller tekniska problem kontakta du OSRAM:s kundtjänst via automotive-service@osram.com.

*Ersättningsvara för felaktig produkt vid icke-kommersiell användning.

**Installationsvideo

Ⓔ Kunnossapitoa tai teknisiä ongelmia koskevat kysymykset voi osoittaa OSRAM-asiakaspalveluun osoitteeseen automotive-service@osram.com.

*Tuotteen korvaus tuotevirheiden esiintyessä ei-kaupallisessa käytössä.

**Asennusvideo

Ⓔ Hvis du har spørsmål angående vedlikehold eller tekniske problemer, kan du kontakte OSRAMs kundeservice på automotive-service@osram.com.

*Produkterstatning for produktfeil ved ikke-kommersiell bruk.

**Installasjonsvideo

Ⓔ Hvis du har spørgsmål vedrørende vedligeholdelse eller tekniske problemer, bedes du kontakte OSRAM-kundeservice via automotive-service@osram.com.

*Produktombytning i tilfælde af produktfejl ved brug, som ikke er erhvervsmæssig.

**Installationsvideo

Ⓔ Na dotazy ohledně údržby a technických problémů vám odpoví zákaznická linka OSRAM na e-mailu automotive-service@osram.com.

*Náhrada produktů za vadné produkty u nekomerčního použití.

**Videonávod na instalaci

Ⓔ По вопросам касательно обслуживания или для решения технических проблем свяжитесь со службой по работе с клиентами OSRAM по адресу эл. почты automotive-service@osram.com.

*Замена неисправного товара при его использовании не в коммерческих целях.

**Видеоролик с рекомендациями по монтажу

Ⓔ Техникалық қызмет көрсету немесе техникалық ақаулықтар жөнінде сұрақтарыңыз бар болса, OSRAM компаниясының тұтынушыларға қолдау көрсету қызметіне automotive-service@osram.com мекенжайы бойынша хабарласыңыз.

*Дұрыс қолданылмаған немесе немесе жөнделмейтін өнімді ауыстыру.

**Орнату туралы бейне

Ⓔ A karbantartással vagy a műszaki problémákkal kapcsolatos kérdésekkel forduljon az OSRAM ügyfélszolgálatához az automotive-service@osram.com e-mail-címen.

*Termékcserre csak nem üzleti célú felhasználás esetén lehetséges.

**Beszerelési videó

Ⓔ W razie pytań dotyczących konserwacji lub problemów technicznych należy skontaktować się z działem obsługi klienta firmy OSRAM pod adresem e-mail automotive-service@osram.com.

*Wymiana produktu w razie jego wady przy niekomercyjnym użytkowaniu.

**film z instrukcją montażu

Ⓢ S otázkami týkajícími sa údržby alebo technických problémov sa obráťte na zákaznícky servis spoločnosti OSRAM na e-mailovej adrese automotive-service@osram.com.

*Náhrada produktov za vadné produkty pre nekomerčné použitie.

**Videonávod na inštaláciu

Ⓣ Če imate vprašanja o vzdrževanju ali če imate tehnične težave, pošite oddelku za podporo uporabnikom družbe OSRAM na e-poštni naslov automotive-service@osram.com.

*Nadomestni izdelek nekomercialne namene zaradi napak.

**Namestitveni video

Ⓘ Bakim veya teknik sorunlar ile ilgili sorularınız için automotive-service@osram.com adresinden OSRAM müşteri hizmetlerine ulaşabilirsiniz.

*Ticarî amaçlı olmayan kullanımda meydana gelen ürün hatası için ürün yedeği.

**Kurulum videosu

Ⓔ Pitanja o održavanju ili tehničkim problemima postaviti možete korisničkoj službi tvrtke OSRAM na adresu e-pošte automotive-service@osram.com.

*Zamjena proizvoda za nekomercijalnu uporabu zbog nedostataka.

**Videozapis o postupku instalacije

Ⓝ Pentru întrebări cu privire la întreținere sau la probleme tehnice, contactați serviciul OSRAM de relații cu clienții la automotive-service@osram.com.

*Înlocuirea produsului pentru defecte ale acestuia, în uzul non-comercial.

**Video cu instalarea

Ⓔ Ако имате въпроси относно поддръжката или технически проблеми, се свържете с отдела за обслужване на клиенти на OSRAM на имейл адрес automotive-service@osram.com.

*Замяная продукция за дефекти при непрофесионална употреба.

**Видео за монтаж

Ⓣ Hoolduse või tehniliste probleemide korral võtke ühendust OSRAMi klienditeenindusega (e-post: automotive-service@osram.com).

*Toote asendamise tooterikke korral mitte ärilises kasutuses.

**Paigaldusvideo

Ⓣ Jei turite klausimų apie priežiūrą ar technines problemas, kreipkitės į OSRAM klientų aptarnavimo centrą automotive-service@osram.com.

*Gaminio keitimas esant gaminio defektams, kai jis naudojamas ne komerciniais tikslais.

**Įdiegimo vaizdo įrašas

Ⓛ Ar jautajumiem par remontdarbiem vai tehnikām problēmām vērsties pie OSRAM klientu servisa, izmantojot e-pasta adresi automotive-service@osram.com.

*Produkta aizstāšana gadījumos, ja tam ir kāds defekts, un ja produkts netiek izmantots profesionālos nolūkos.

**Instalācijas video

Ⓡ Za sva pitanja koja se tiču održavanja ili tehničkih problema, kontaktirajte OSRAM korisničku podršku na automotive-service@osram.com.

*Zamena proizvoda za nekomercijalnu upotrebu usled nedostataka.

**Video snimak ugradnje

ⓁA З питань щодо обслуговування або вирішення технічних проблем звертайтеся до служби підтримки OSRAM на адресу електронної пошти automotive-service@osram.com.

*Заміна виробу у зв'язку з виявленням браку при некомерційному використанні.

**Відеоінструкція з установки

ⓇC 如有关于维护或技术问题的疑问, 请联系 OSRAM 客户服务部门, 邮件地址: automotive-service@osram.com。

*因产品故障而提供的替代品不适用于商用车款。

**安装视频

ⓇC 如有維護或技術方面的問題, 請聯絡 OSRAM 客服部門, 可寄送電子郵件至 automotive-service@osram.com。

*因產品故障而使用之替代品不得用於商業用途。

**安裝影片

ⓇK 유지 관리 및 기술 문제에 관한 질문은 automotive-service@osram.com을 이용하여 OSRAM 고객 서비스 센터에 문의하십시오.

*비영리 목적으로 사용되는 제품에서 하자가 발견되면 교환해 드립니다.

**설치 영상

ⓇA หากมีข้อสงสัยเกี่ยวกับการบำรุงรักษาหรือปัญหาทางเทคนิค กรุณาติดต่อฝ่ายบริการลูกค้าของ OSRAM ที่ automotive-service@osram.com

*การเปลี่ยนแทนที่ผลิตภัณฑ์สำหรับผลิตภัณฑ์ที่มีความผิดปกติที่ไม่ได้ใช้เชิงพาณิชย์.

**วิธีวิดีโอวิธีการติดตั้ง

www.osram.com/am-guarantee

ECE R10
ECE R6



C10449058
G15080360
07.07.20

IP6K9K

OSRAM GmbH
Nonnendammallee 44
13629 Berlin
Germany

www.osram.com